



► Aplicações

Blocos de contato Auxiliar: Utilizados juntamente com os contadores, são responsáveis por enviar sinais de status ou comando.

Intertravamento: Dispositivo de segurança utilizado para evitar que dois contadores acionem ao mesmo tempo.

Jogo de Contato: É o conjunto do contato fixo e móvel de um contador.

Bobina: Dispositivo elétrico responsável por realizar a comutação do contador.



Contato Auxiliar

Código	Referência
11927	F4-04
11928	F4-11
11929	F4-13
11930	F4-22
11931	F4-31
11932	F4-40
11933	F8-11
11934	F8-20
11935	F4-KN11
15753	F4-KN22
11935	LA2D22A65
11936	LA2D24A65

Bobinas

Código	Referência
11927	LX1-K09 24Vca
15318	LX1-K09 36Vca
13843	LX1-K09 110Vca
15313	LX1-K09 220Vca
15319	LX1-D2 24Vca
15320	LX1-D2 110Vca
11937	LX1-D2 220Vca
15321	LX1-D2 380Vca
15579	LX1-D2 440Vca
13825	LX1-D2-DC 24Vcc
15311	LX1-D2-DC 125Vcc
15322	LX1-D4 24Vca
15323	LX1-D4 110Vca
11938	LX1-D4 220Vca
11325	LX1-D4 380Vca
15678	LX1-D4 440Vca
13826	LX1-D4-DC 24Vcc
15312	LX1-D4-DC 125Vcc
15348	LX1-D6 24Vca
15346	LX1-D6 110Vca
11939	LX1-D6 220Vca
11947	LX1-D6 380Vca
15349	LX1-FF 110Vca
11940	LX1-FF 220Vca
15350	LX1-FF 380Vca
15351	LX1-FG 110Vca
11941	LX1-FG 220Vca
15352	LX1-FG 380Vca
15353	LX1-FH 110Vca
11942	LX1-FH 220Vca
15354	LX1-FH 380Vca
15355	LX1-FJ 110Vca
11943	LX1-FJ 220Vca
15356	LX1-FJ 380Vca
15357	LX1-FK 110Vca
11944	LX1-FK 220Vca
15358	LX1-FK 380Vca
15359	LX1-FL 110Vca
11945	LX1-FL 220Vca
15360	LX1-FL 380Vca
15314	LX1-F1000 110Vca
14337	LX1-F1000 220Vca
15315	LX1-F1000 380Vca



Jogo de Contato

Código	Referência
13938	CJX2-09
13939	CJX2-12
13940	CJX2-18
13941	CJX2-25
13942	CJX2-32
13943	CJX2-40
13944	CJX2-50
13945	CJX2-65
13946	CJX2-80
13947	CJX2-95
11946	LA5-FF431
11947	LA5-FG431
11948	LA5-FH431
11949	LA5-F400-803
11950	LA5-F500-803
11951	LA5-F630-804
11952	LA5-F800-805



Tampa de Proteção

16032	CJX2/JX2-09~18
16033	CJX2/JX2-25~32
16034	CJX2/JX2-40~65
16035	CJX2/JX2-80~95



Intertravamento

11953	CJX2-09/32
11954	CJX2-40/95
11967	CJX2-F115 3P
11955	CJX2-F150 3P
11956	CJX2-F185 3P
11957	CJX2-F225 3P
11958	CJX2-F265 3P
11959	CJX2-F330 3P
11960	CJX2-F400 3P
11961	CJX2-F500 3P
11962	CJX2-F630 3P
11963	CJX2-F800 3P
15854	CJX2-F115/185 4P
15855	CJX2-F225 4P
15856	CJX2-F265 4P
15857	CJX2-F500 4P
15858	CJX2-F630 4P
15859	CJX2-F800 4P
16036	CJX2-F330 4P
16037	CJX2-F150 4P

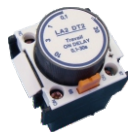
▶ Acessórios (Não Inclusos):

▶ Blocos de Contato Auxiliar



	F4-11	F4-22	F4-31	F4-13	F4-40	F4-04	F8-11	F8-20	F4-KN11	F4-KN22
Nº de Contatos	2	4			4		2		4	
Configuração	1NA+1NF	2NA+2NF	3NA+1NF	1NA+3NF	4NA	4NF	1NA+1NF	2NA	1NA+1NF	2NA+2NF
Montagem	Frontal				Frontal		Lateral		Frontal	
Compatibilidade	Séries CJX2/ CJXF JX2 / JZC4				Séries CJX2/ CJXF JX2 / JZC4		Séries CJX2 (09 ao 40) JX2 (09 ao 40)		Séries CJX2K / JZC8	
Corrente Max. Ith	5A				5					

▶ Bloco de Contato Auxiliar Temporizado



	LA2D22A65	LA2D24A65
Nº de Contatos	2	
Configuração	1NA+1NF	
Montagem	Frontal	
Compatibilidade	Séries CJX2 / CJX2F JX2 / JZC4	
Corrente Max. (A)	5	

▶ Tampa de Proteção:



Material	Plástico Auto Extinguível
Compatibilidade	CJX2/JX2- 09~95

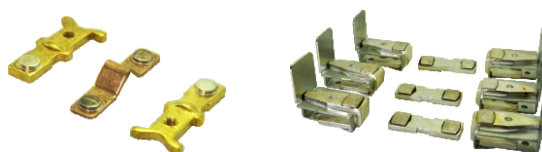
▶ Intertravamento



	Mecânico		Mecânico e Elétrico
Compatibilidade	CJX2-09 ao CJX2-32	CJX2-40 ao CJX2-95	CJX2-F115 ao CJX2-F800

▶ Peças para Reposição :

▶ Jogo de Contato:



Compatibilidade	CJX2-09 a CJX2-95	CJX2-F115 ao CJX2-F800
-----------------	-------------------	------------------------

► Bobinas:



		LX1-D2		LX1-D4		LX1-D6		LX1-D2-DC		LX1-D4-DC	
Modelos Compatíveis		CJX2-09 CJX2-12 CJX2-18		CJX2-25 CJX2-32		CJX2-40 CJX2-50 CJX2-65 CJX2-80 CJX2-95		CJX2-09Z CJX2-12Z CJX2-18Z		CJX2-25Z CJX2-32Z	
Tensões Disponíveis		24Vca 110Vca 220Vca 380Vca 440Vca		24Vca 110Vca 220Vca 380Vca 440Vca		24Vca 110Vca 220Vca 380Vca		24Vcc 125Vcc			
Resistência Média a 20°C		24Vca 110Vca 220Vca 380Vca 440Vca	6Ω 122Ω 505Ω 1520Ω 1870Ω	24Vca 110Vca 220Vca 380Vca 440Vca	4Ω 82Ω 272Ω 849Ω 1306Ω	24Vca 110Vca 220Vca 380Vca	2Ω 23Ω 98Ω 252Ω	24Vcc 125Vcc	68Ω 1780Ω	24Vcc 125Vcc	52Ω 1400Ω
Consumo 60Hz	Ligação	(Cosφ 0.8) 84VA		(Cosφ 0.8) 125VA		(Cosφ 0.8) 275VA		-----			
	Permanente	(Cosφ 0.3) 9.5VA		(Cosφ 0.3) 12VA		(Cosφ 0.3) 31VA					
Consumo em Corrente Contínua				-----				8.7W		11W	



		LX1-K09-DC		LX1-K09		LX1-FF		LX1-FG		LX1-FH	
Modelos Compatíveis				CJX2-K JZC8		CJX2-F115 CJX2-F150		CJX2-F185 CJX2-F225		CJX2-F165 CJX2-F330	
Tensões Disponíveis		24Vcc 220Vcc		24Vca 36Vca 110Vca 220Vca		110Vca 220Vca 380Vca		110Vca 220Vca 380Vca			
Resistência Média a 20°C		24Vcc 220Vcc	185Ω 11750Ω	24Vca 36Vca 110Vca 220Vca	15Ω 26Ω 286Ω 1192Ω	110Vca 220Vca 380Vca	5Ω 19Ω 57Ω	110Vca 220Vca 380Vca	3Ω 11Ω 34Ω	110Vca 220Vca 380Vca	1,23Ω 4,83Ω 14,5Ω
Consumo 60Hz	Ligação	-----		30VA		(Cosφ 0.32) 660VA		(Cosφ 0.34) 970VA		(Cosφ 0.26) 1445VA	
	Permanente			4,5VA		(Cosφ 0.32) 55VA		(Cosφ 0.34) 66VA		(Cosφ 0.26) 110VA	
Consumo em Corrente Contínua		4,11W				-----					

► Bobinas:



		LX1-FJ		LX1-FK		LX1-FL		LX1-F1000	
Modelos Compatíveis		CJX2-F400		CJX2-F500		CJX2-F630 CJX2-F800		CJX2-F1000	
Tensões Disponíveis		110Vca 220Vca 380Vca							
Resistência Média a 20°C		110Vca 220Vca 380Vca	13Ω 47,5Ω 120Ω	110Vca 220Vca 380Vca	12Ω 45Ω 112Ω	110Vca 220Vca 380Vca	8,1Ω 25,5Ω 78Ω	110Vca 220Vca 380Vca	6,1Ω 19,5Ω 60,9Ω
Consumo 60Hz	Ligação	(Cosφ 0.9) 1150VA		(Cosφ 0.9) 1150VA		(Cosφ 0.9) 1730VA		(Cosφ 0.9) 2300VA	
	Permanente	(Cosφ 0.9) 18VA		(Cosφ 0.9) 20VA		(Cosφ 0.9) 25VA		(Cosφ 0.9) 55VA	
Consumo em Corrente Contínua		-----							