



► **Aplicações**

Os Sensores para Porta de Elevador JNG Linha JSE220 são aplicados em portas de elevadores e demais aplicações onde seja requerida segurança na abertura e fechamento de portas através de sensores com a alto grau de precisão e tecnologia existente no mercado atual.

**32 Sensores - 220Vca**

Código	Referência
16123	JSE220

► **Dados Técnicos**

		<b>JSE220</b>
Tensão Nominal de Entrada		220Vca
Tensão/Corrente de Saída		24Vcc/1A - 120Vca/1A
Potência / Consumo		≤ 4W
Número de Sensores		32
Tempo de Resposta	Saída a Relé	61ms
	Saída Transistor	37ms
Pontos de Escaneamento		154-94 pontos
Distância entre LEDs		59mm
Imunidade à Luz		100.000Lux
Abertura Mínima da Porta		≤ 20mm
Abertura Máxima da Porta		≥ 1800mm
Redundância (transmissor checa após 120s sem detecção)		Incluso
Tolerância		Inferior/Superior +/- 15mm / 7° Traseira/Dianteira +/- 3mm / 5°
Range de Detecção		0 - 4000mm
Temperatura de Operação		-20°C +62°C

► **Interpretação de Funcionamento dos LEDs**



► **Dimensões (mm)**

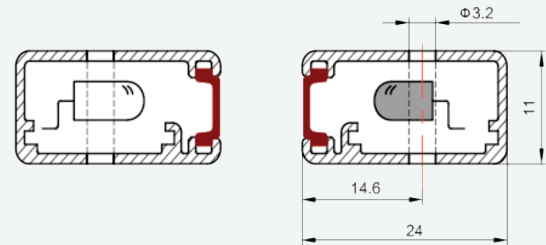


Figura 1 - Seção Transversal (RX/TX)

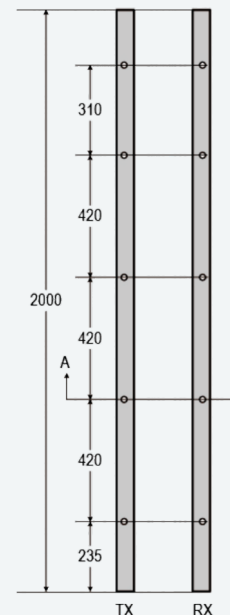


Figura 2 - Altura e Furação (RX/TX)